



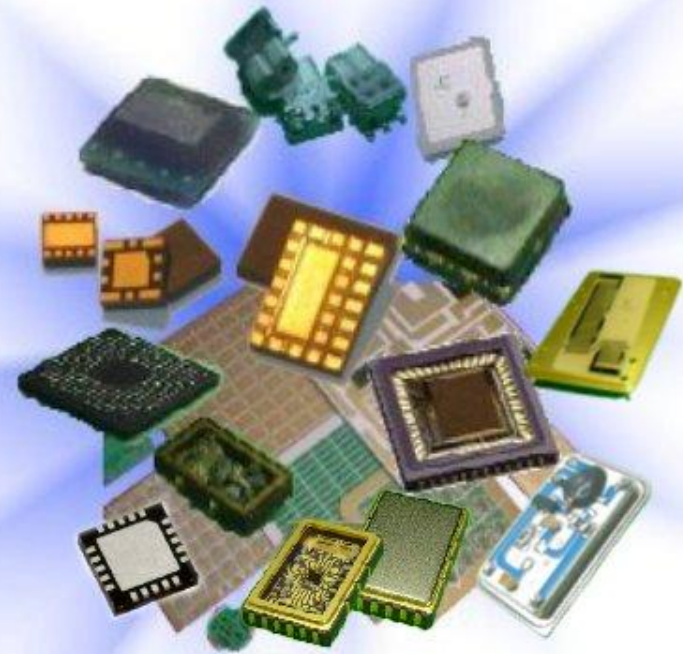
TONG HSING ELECTRONIC INDUSTRIES, LTD.

同欣電子

2019年第二季

法人說明會

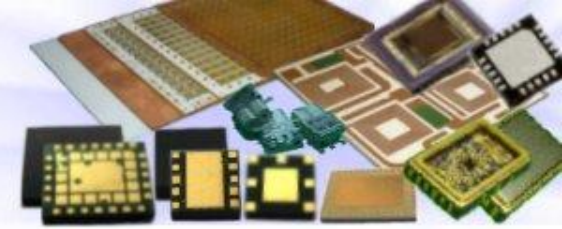
2019年8月22日



Excellence in Custom Electronics Manufacturing

Company Confidential

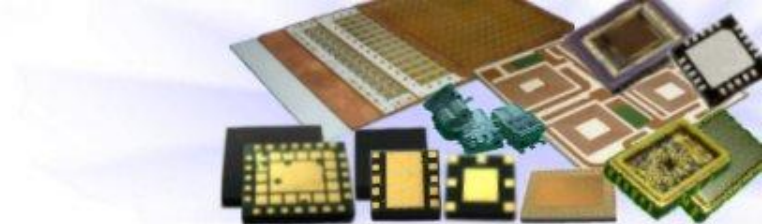
免責聲明



- 本簡報資料所提供資訊，包含前瞻性看法。這些前瞻性看法可能因風險、不確定性與假設等的不同狀況而超出我們的判斷，實際結果將可能與此看法有重大出入。由於這些風險、不確定性與假設等的不同狀況，本簡報資料中的前瞻性事件與狀況可能不會依預期發生。讀者不應完全依賴此前瞻性資訊。
- 同欣電子工業股份有限公司(本公司)已儘可能確保本簡報資料為正確無誤且並無遺漏及過時。然而，本公司概無就有關資料之可靠性、準確性或完備性做出任何明示或暗示之聲明或保證，且對本簡報資料任何內容或因倚賴該等內容所採取行動而直接或間接引致之任何損失概不負責。未經本公司許可的情況下，不可複製、修改、重新編譯、刪減或傳送本簡報任何內容，或將任何該等內容用於商業用途。



項 目



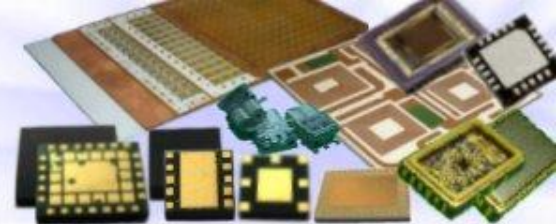
1. 財務資訊

2. 業務資訊



2019年第二季合併損益

與前季比較



合併表達

單位：新台幣仟元

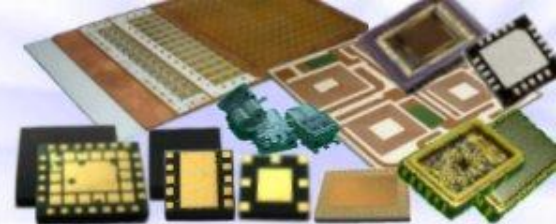
	2019年第2季 (核閱數)	%	2019年第1季 (核閱數)	%	季變化 %
營業收入淨額	1,822,362	100.0%	1,615,326	100.0%	12.8%
營業成本	1,430,466	78.5%	1,325,081	82.0%	8.0%
營業毛利	391,896	21.5%	290,245	18.0%	35.0%
營業費用	173,580	9.5%	160,181	9.9%	8.4%
營業淨利	218,316	12.0%	130,064	8.1%	67.9%
業外收支	25,030	1.4%	15,734	1.0%	59.1%
稅前淨利	243,346	13.4%	145,798	9.0%	66.9%
稅前基本每股盈餘	1.47		0.88		
所得稅費用	51,112	2.8%	30,563	1.9%	67.2%
本期淨利	192,234	10.5%	115,235	7.1%	66.8%
稅後基本每股盈餘	1.16		0.70		

* 2019第二季加權平均流通在外股數：165.36百萬



2019年第二季合併損益

與去年同期比較



合併表達

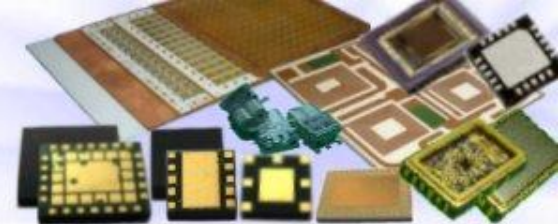
單位：新台幣仟元

	2019年第2季 (核閱數)	%	2018年第2季 (核閱數)	%	年變化 %
營業收入淨額	1,822,362	100.0%	1,760,073	100.0%	3.5%
營業成本	1,430,466	78.5%	1,378,763	78.3%	3.7%
營業毛利	391,896	21.5%	381,310	21.7%	2.8%
營業費用	173,580	9.5%	206,144	11.7%	-15.8%
營業淨利	218,316	12.0%	175,166	10.0%	24.6%
業外收支	25,030	1.4%	79,249	4.5%	-68.4%
稅前淨利	243,346	13.4%	254,415	14.5%	-4.4%
稅前基本每股盈餘	1.47		1.54		
所得稅費用	51,112	2.8%	54,646	3.1%	-6.5%
本期淨利	192,234	10.5%	199,769	11.4%	-3.8%
稅後基本每股盈餘	1.16		1.21		

* 2019第二季加權平均流通在外股數：165.36百萬



2019年上半年合併損益 與去年同期比較



合併表達

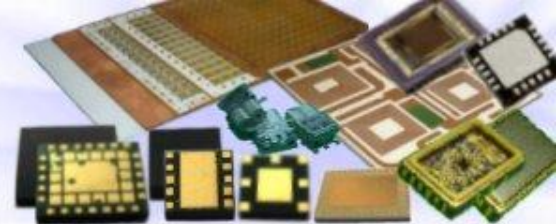
單位：新台幣仟元

	2019年 上半年		2018年 上半年		年變化 %
	(核閱數)	%	(核閱數)	%	
營業收入淨額	3,437,688	100.0%	3,484,195	100.0%	-1.3%
營業成本	2,755,547	80.2%	2,720,063	78.1%	1.3%
營業毛利	682,141	19.8%	764,132	21.9%	-10.7%
營業費用	333,761	9.7%	407,574	11.7%	-18.1%
營業淨利	348,380	10.1%	356,558	10.2%	-2.3%
業外收支	40,764	1.2%	71,636	2.1%	43.1%
稅前淨利	389,144	11.3%	428,194	12.3%	-9.1%
稅前基本每股盈餘	2.35		2.59		
所得稅費用	81,675	2.4%	69,055	2.0%	18.3%
本期淨利	307,469	8.9%	359,139	10.3%	-14.4%
稅後基本每股盈餘	1.86		2.17		

* 2019第二季加權平均流通在外股數：165.36百萬



2019年第二季營運成果



合併表達

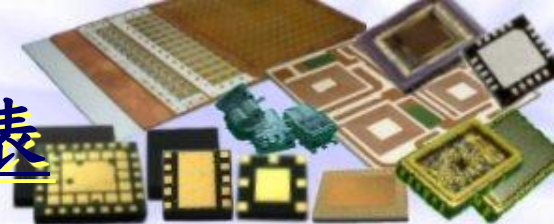
單位：新台幣仟元

	2019年第2季 (核閱數)	2019年第1季 (核閱數)	2018年第2季 (核閱數)
營業收入淨額	1,822,362	1,615,326	1,760,073
本期淨利	192,234	115,235	199,769
稅前基本每股盈餘	1.47	0.88	1.54
稅後基本每股盈餘	1.16	0.70	1.21
折舊費用	186,087	187,370	226,614
資本支出*	301,187	142,809	121,926
未計利息稅額折舊及攤銷前利益**	433,738	337,229	483,272

*固定資產本期增添數

**=稅前淨利 + 利息 + 折舊與攤銷

2019年第二季合併簡明資產負債表



合併表達

單位：新台幣仟元

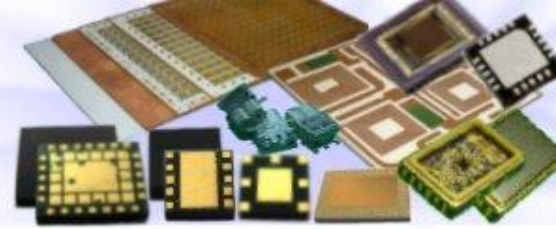
	2019年6月30日 (核閱數)	%	2018年6月30日 (核閱數)	%
現金及約當現金	5,373,736	42.0%	5,641,272	44.6%
透過損益按公允價值衡量之金融資產— 流動	100,648	0.8%	100,175	0.8%
固定資產	4,129,180	32.3%	4,216,867	33.3%
使用權資產	128,902	1.0%	-	0.0%
總資產	12,790,345	100.0%	12,650,442	100.0%
長期借款	-	0.0%	65,000	0.5%
股東權益	9,774,977	76.4%	9,815,824	77.6%
折舊費用	373,457		455,360	
資本支出*	443,996		256,374	
未計利息稅額折舊及攤銷前利益**	770,967		890,351	

*固定資產本期增添數

**=稅前淨利 + 利息+ 折舊與攤銷



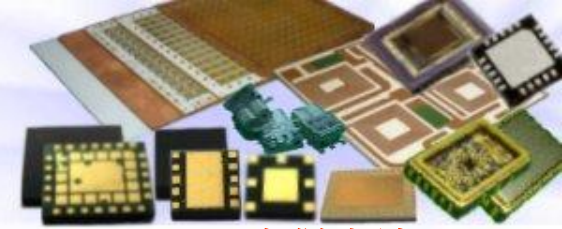
項 目



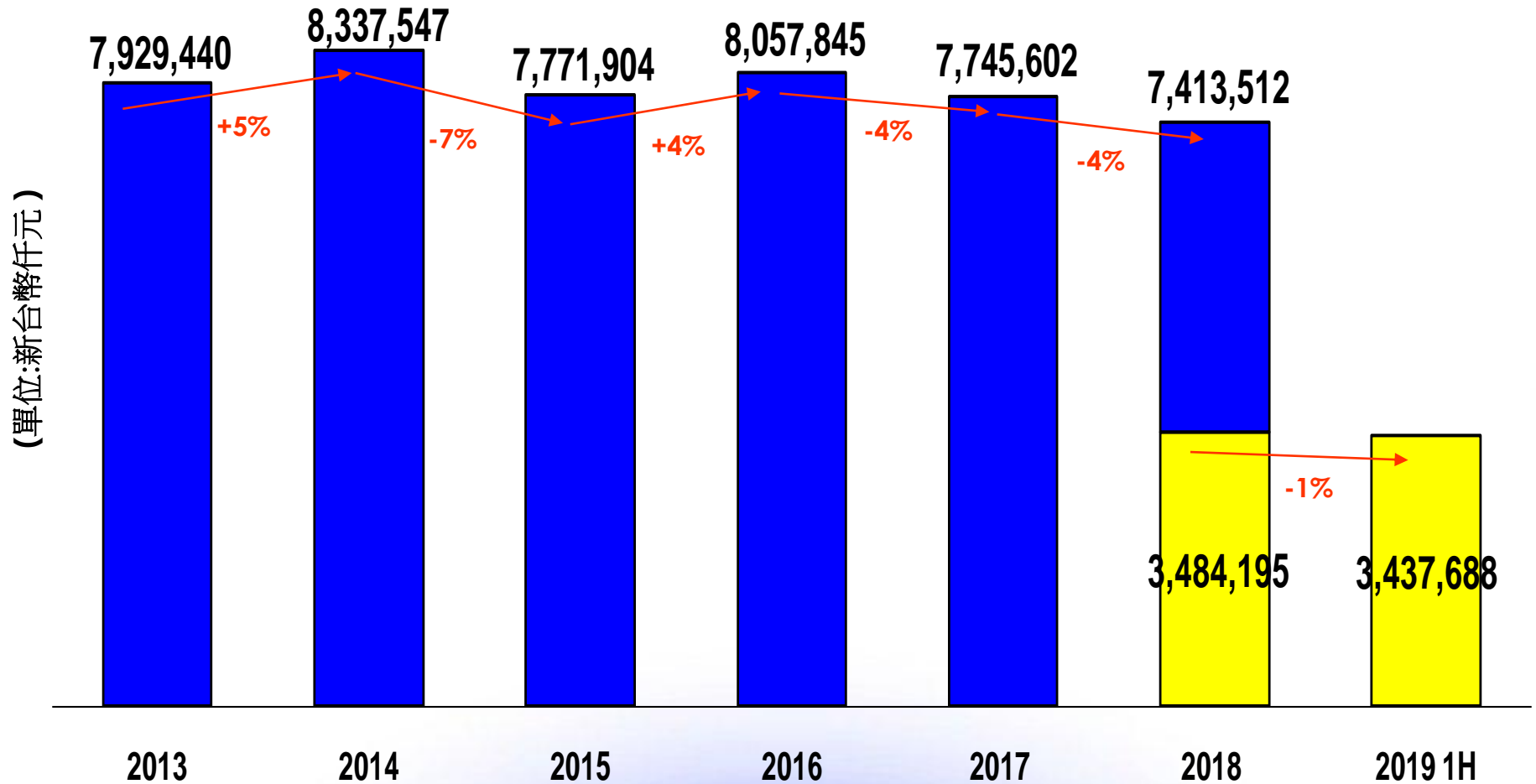
1. 財務資訊

2. 業務資訊

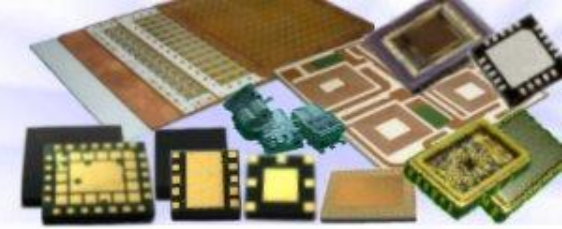
歷年營收概況



■ 合併表達

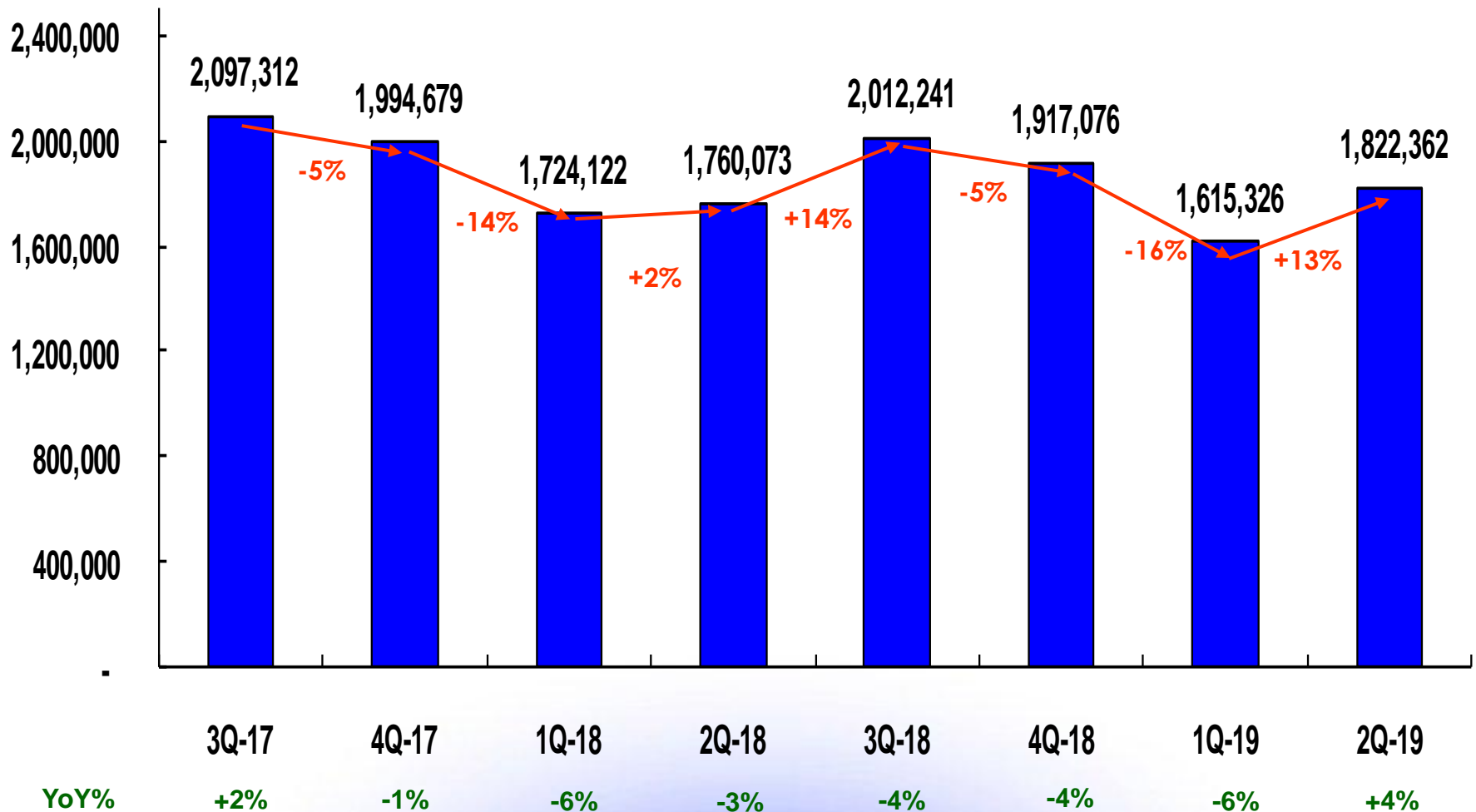


季營收概況

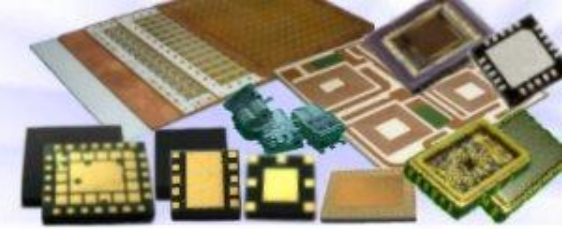


合併表達

單位:新台幣仟元

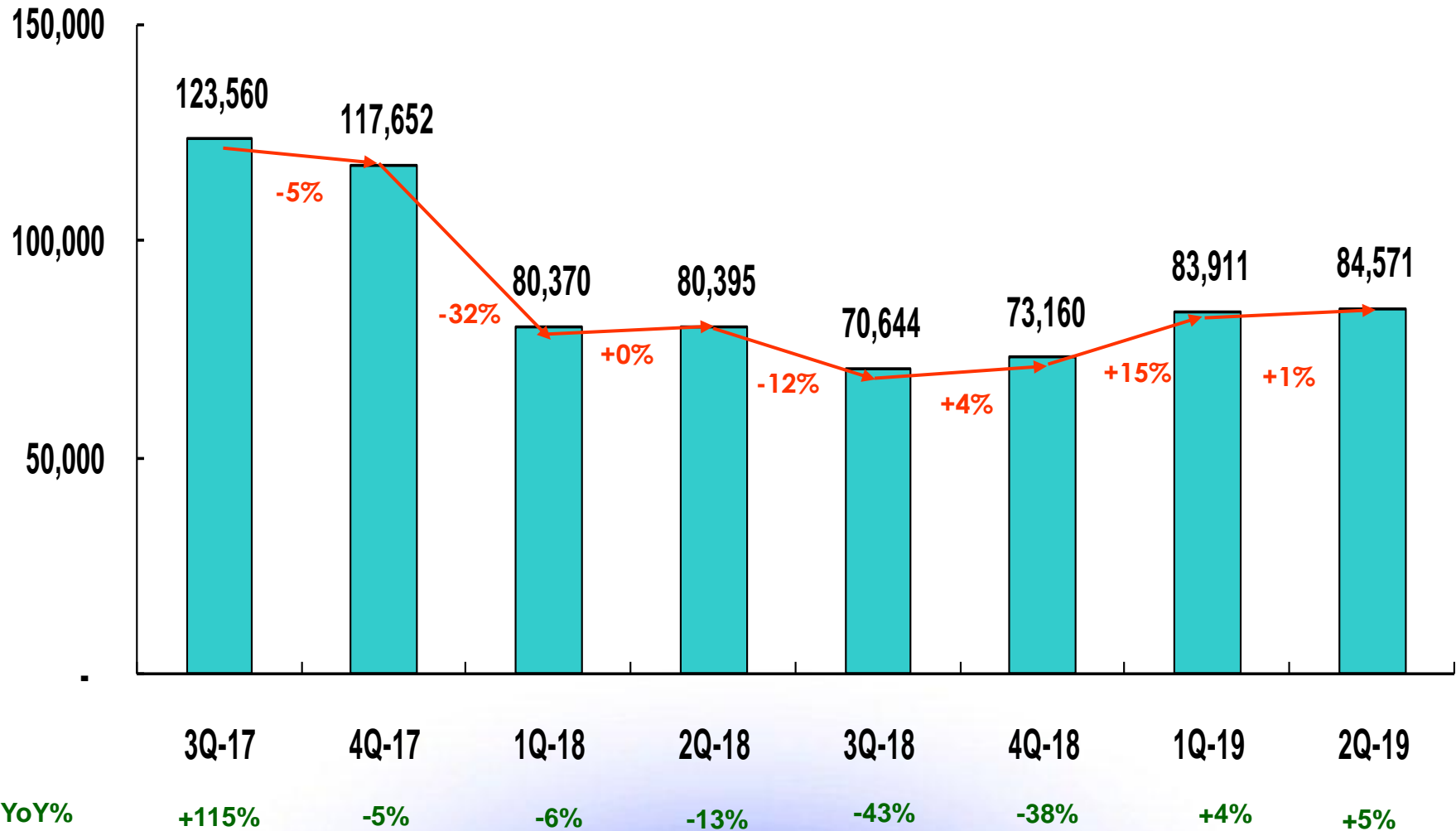


高頻無線通訊模組

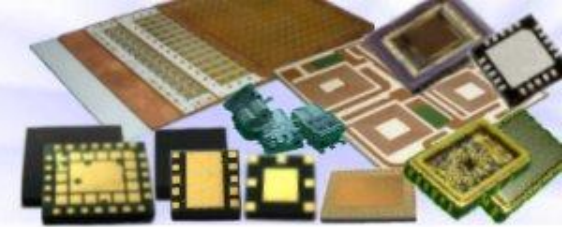


合併表達

單位:新台幣仟元

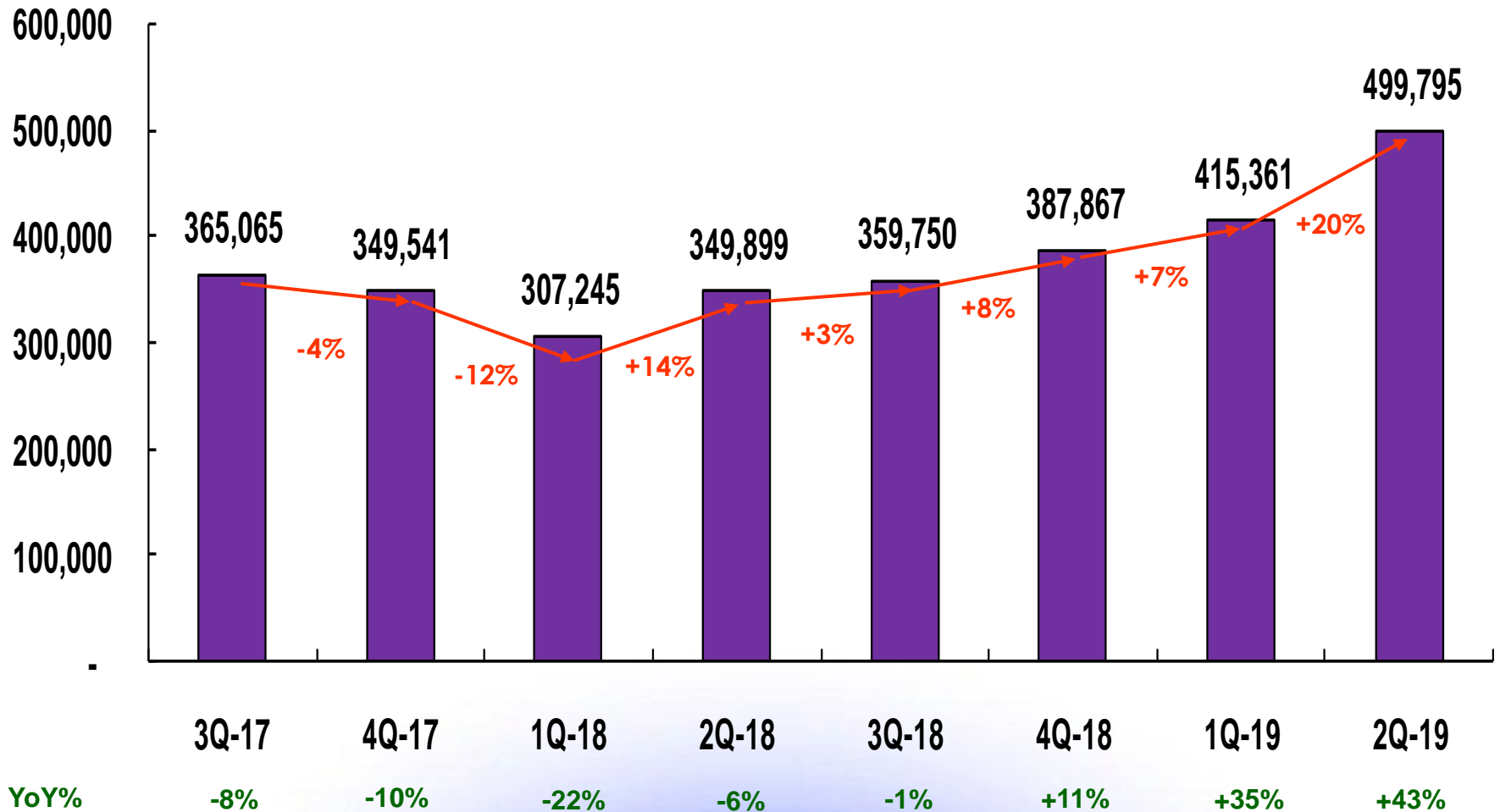


混合積體電路模組



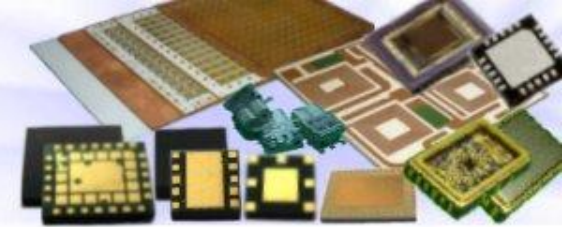
合併表達

單位:新台幣仟元



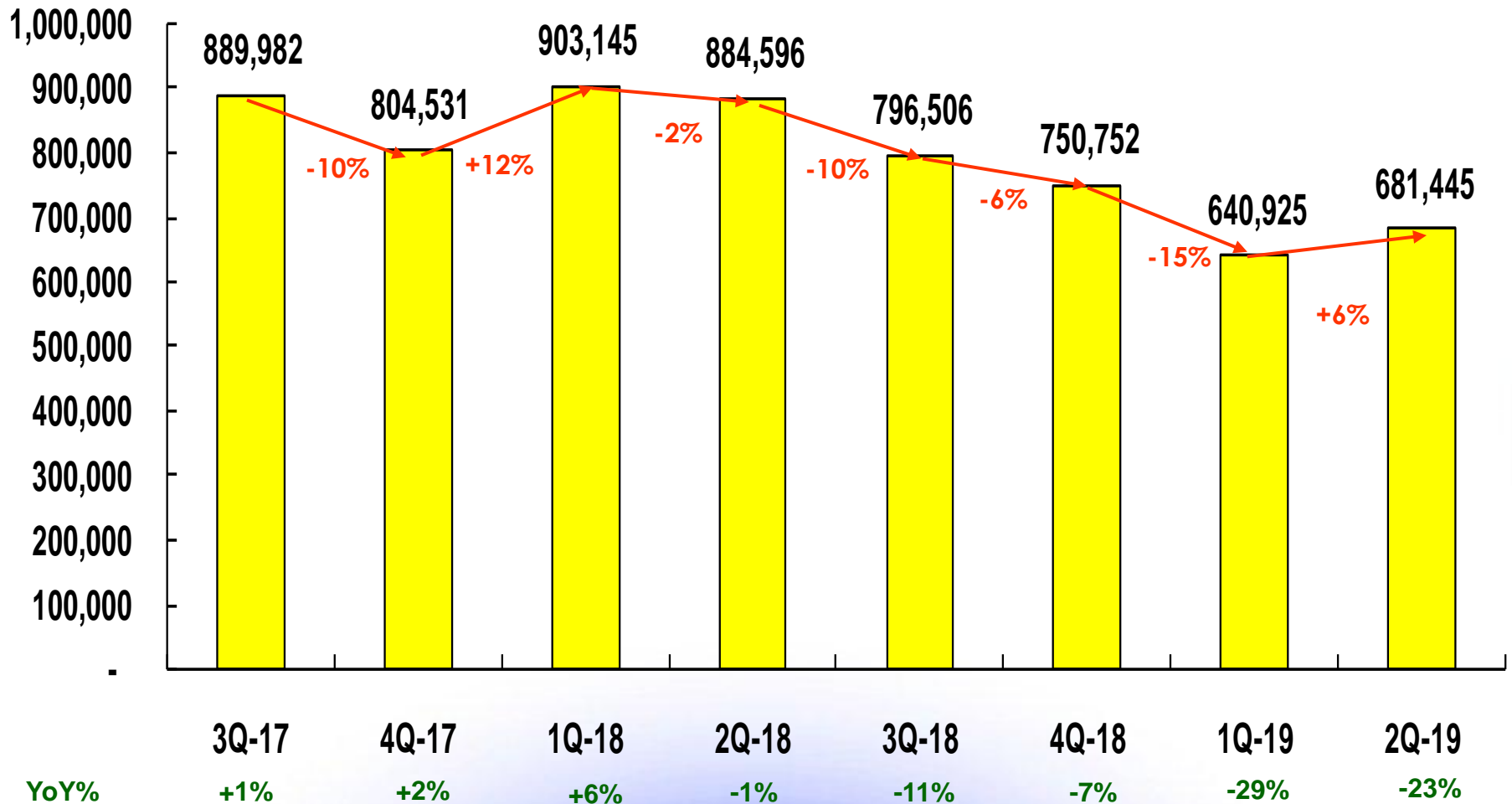


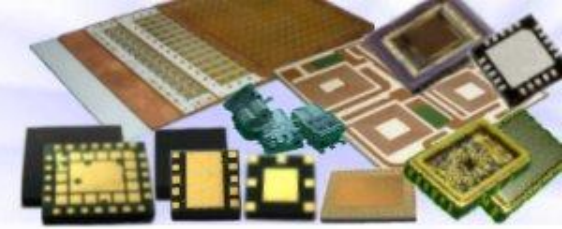
陶瓷電路板



合併表達

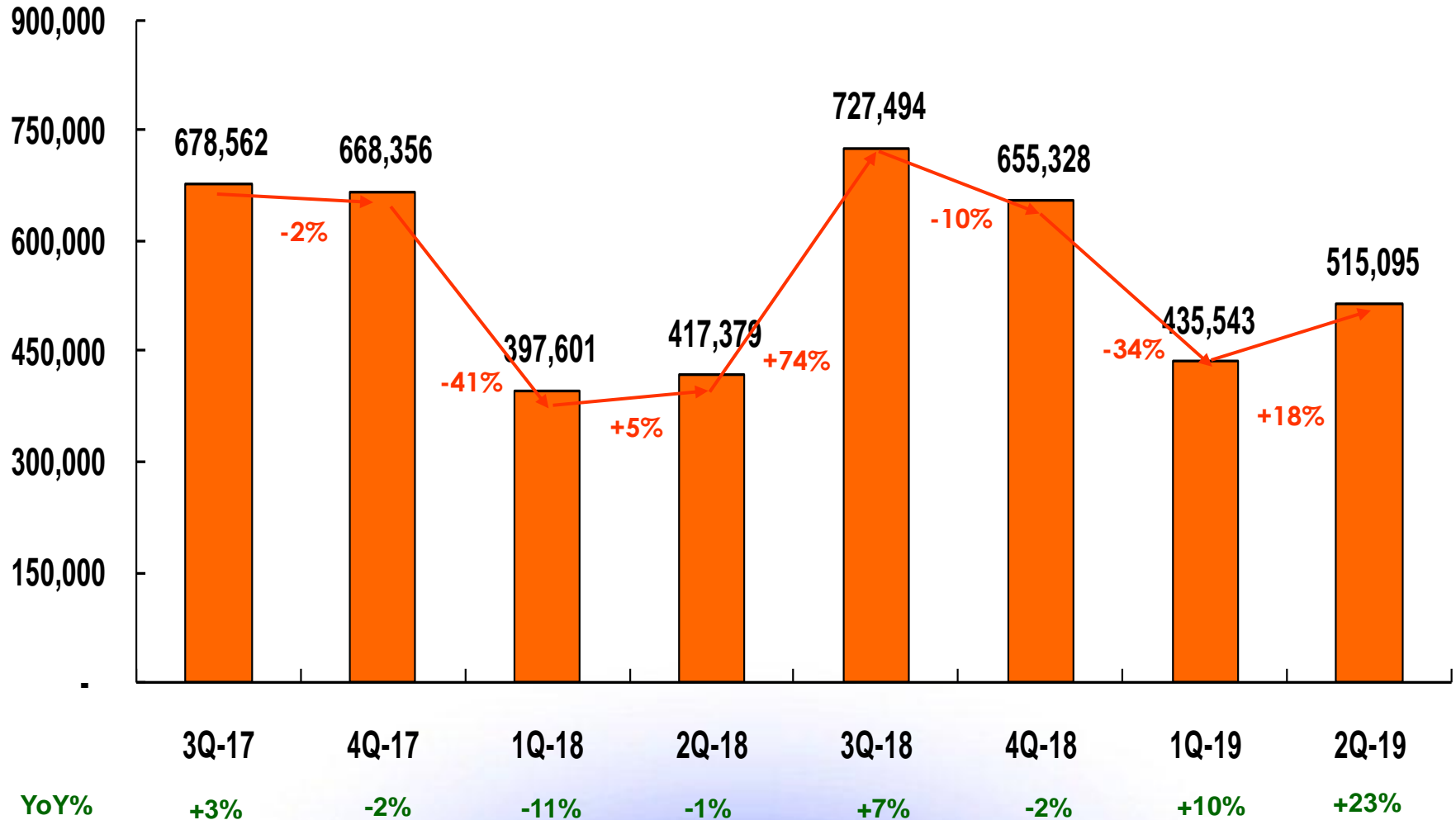
單位:新台幣仟元



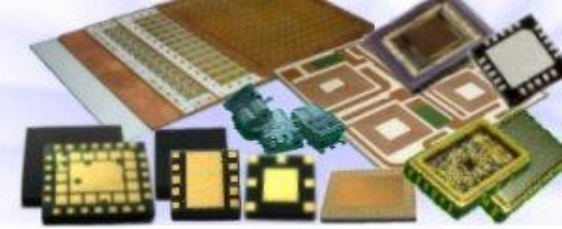


合併表達

單位:新台幣仟元

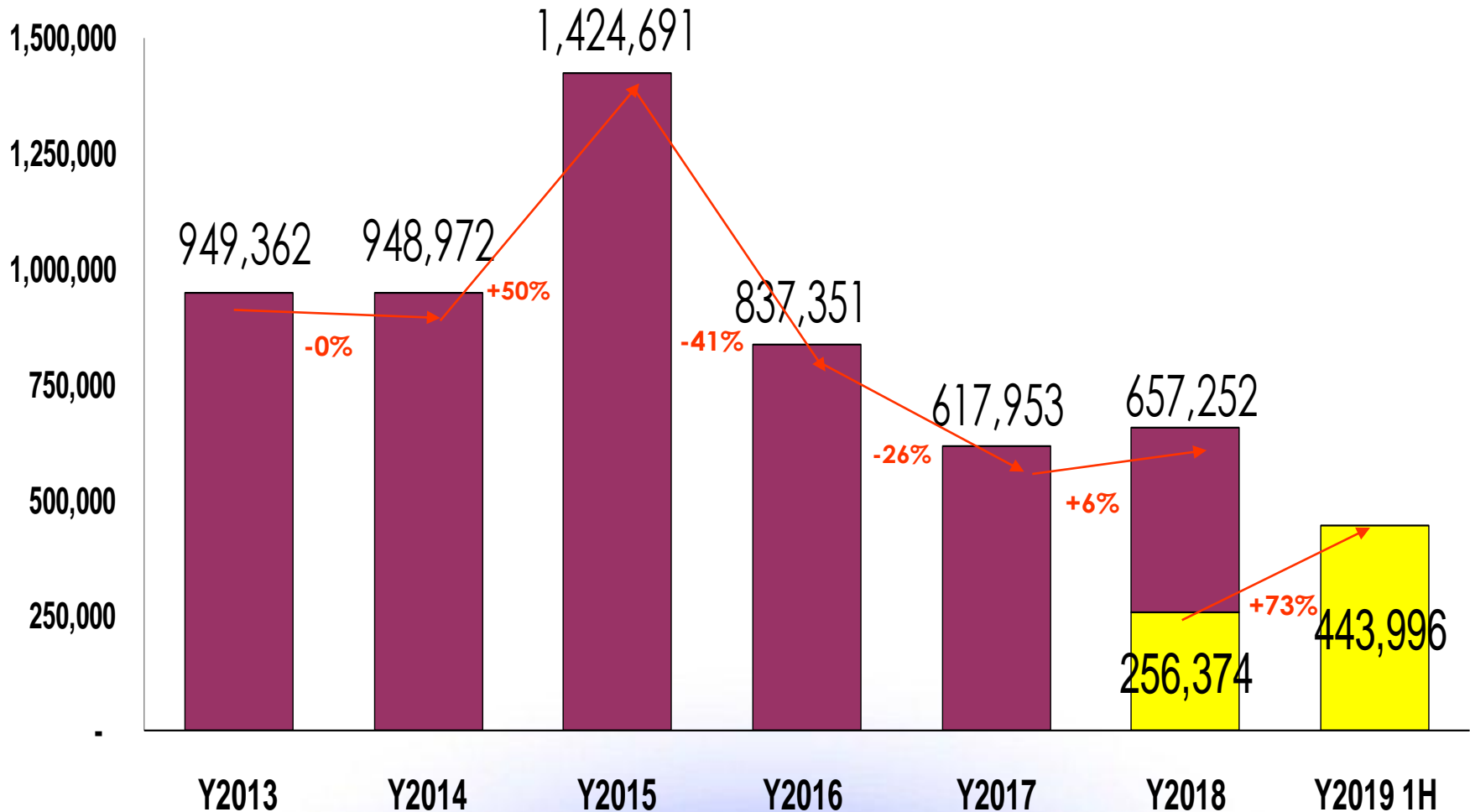


資本支出

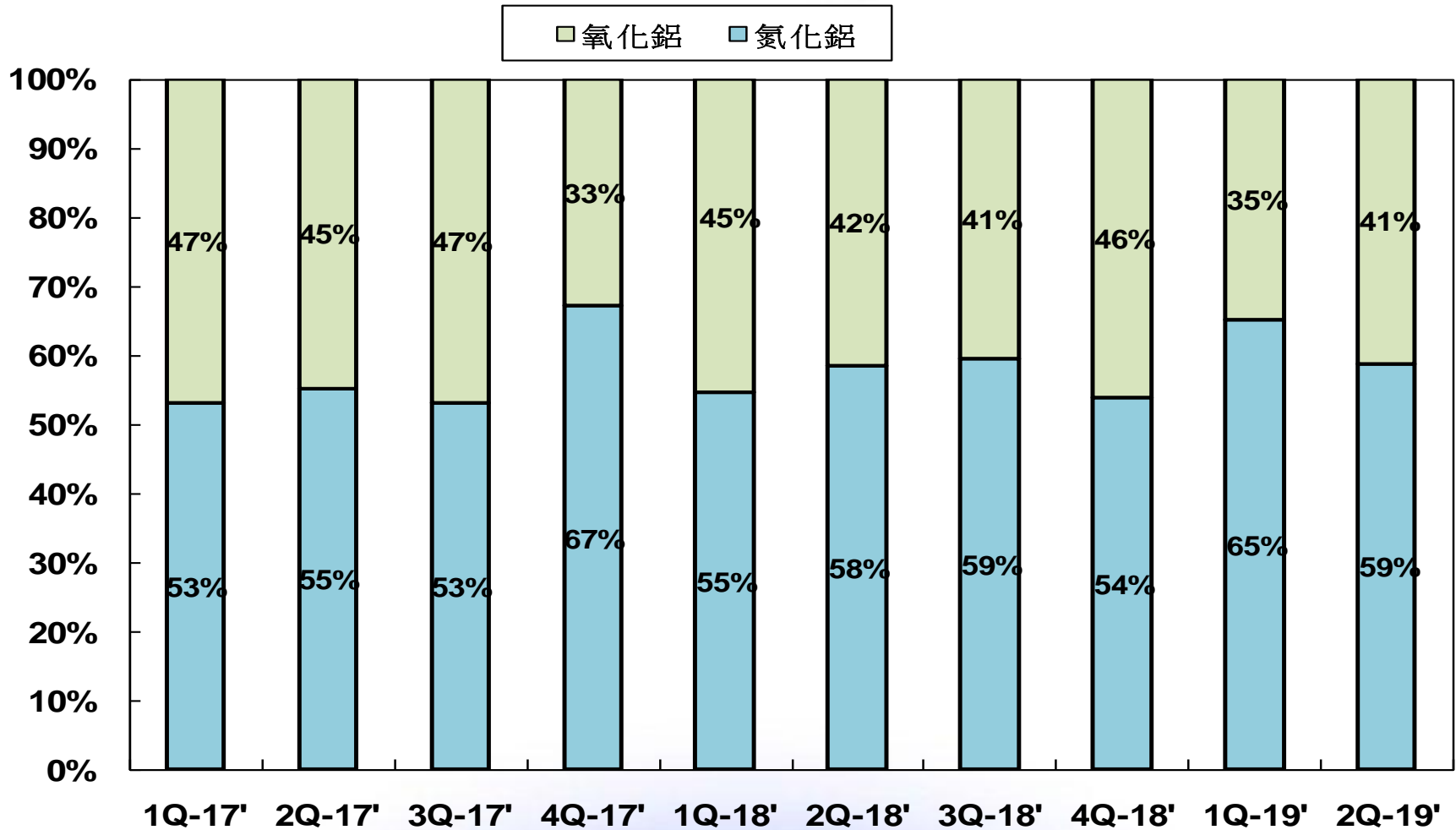
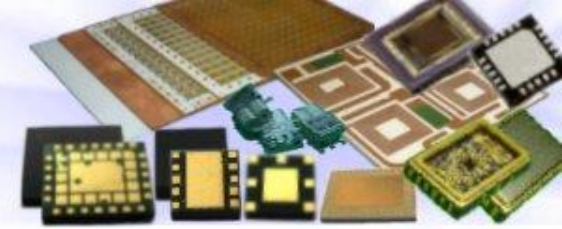


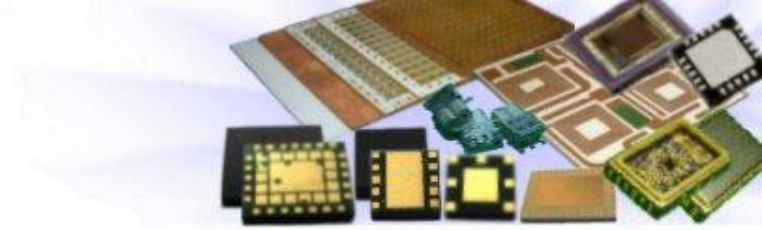
■ 合併表達

單位:新台幣仟元



氧化铝VS氮化铝





<http://www.theil.com>